



ДОМОФОННЫЕ
СИСТЕМЫ

Встроенные функции и возможности системы видеодомофона DOMIQ

- До 9999 количество подключаемых абонентов в одном доме/жилом комплексе;
- Работает до 40 этажей;
- Возможность подключения к каждому квартирному монитору индивидуальной вызывной панели с видеокамерой вместо кнопки звонка;
- Звонок из квартиры консьержу или в УК;
- Не нужен электропровод к монитору-низкое энергопотребление;
- Подключение вызывных панелей по оптоволокну.

Передаёт сигналы в управляющую компанию или консьержу:

- Тревоги при протечке воды;
- Тревоги при вскрытии двери;
- Тревоги задымления квартиры;
- Сигнал от «кнопки жизни» пожилого или маломобильного жильца;
- Сигнал о неисправности сервисной службе.

Доступ в Жилой Комплекс:

- Цифровым паролем с помощью цифровой панели;
- TouchID — открытие двери с помощью сканера отпечатка пальца;
- FaceID камера распознаёт лица жильцов;
- NFC и BLE (смартфоном);
- RFID (свободные руки);
- Банковской карты любой системы;
- Карты доступа с EM-Marine/MIFARE, touch memory.

Видеодомофон DOMIQ

Предназначен для вызова и разговора по громкой связи, с возможностью видео связи, с жильцами или консьержем, открывания входной двери в подъезд, калитку, этаж.

- Защита от вандализма, пыли и влаги
- Подсветка клавиатуры в тёмное время суток
- TouchID
- Камера высокого разрешения
- Рабочая температура: от -35°C до +60°C;
- Рама корпуса из алюминия
- Компактный размер: 400×75×36
- Информативный дисплей
- Занесение абонентов в память до 9999
- Поддержка оптоволоконной сети
- Бесконтактный считыватель
- Цифровая клавиатура для набора номера квартиры и ввода кода доступа

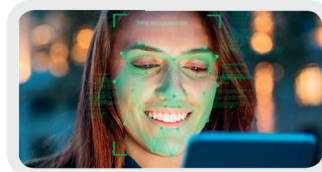
Доступ



Вводом кода



По отпечатку пальца



По распознаванию лица



Бесконтактным ключом



По банковской карте



Звонок у входа в квартиру с встроенной видеокамерой

- Камера 2Мп;
- Подсветка для распознавания лица в темноте;
- Водонепроницаемость;
- Динамик;
- Микрофон;
- Кнопка вызова;
- Материал изделия: алюминиевый сплав;
- Рабочая температура: -30°C ≈60°C;
- Способ установки: настенный.



Монитор видеодомофона в квартире

Предназначен для связи/видеосвязи с гостем, консьержем, службами ЖКХ, охраной, другими абонентами жилого комплекса а и для других функций по управлению квартирой

- Корпус;
- 10" сенсорный TFT экран разрешение HD;
- С функцией день/ночь;
- Карта памяти на 64Gb для записи изображений и видео;
- Видеокамера;
- Динамик;
- Размер: 265×175×20 мм;
- Микрофон.



Пульт консьержа DOMIQ предназначен для:

- Входящих/исходящих вызовов с жильцами, службами ЖКХ, экстренными службами и охраной;
- Связи с наружными вызывными панелями;
- Открытия (разблокировки) входной двери;
- Записи сигналов тревоги, принятых и пропущенных вызовов;
- Мониторинга видеокамер по периметру и внутри жилого комплекса.

Компоненты вызывного пульта:

- Телефонная трубка;
- Внутренний видеомонитор;
- ЖК-дисплей;
- Кнопочная панель с подсветкой;
- Возможность подключения камер видеонаблюдения;
- Динамик;
- Микрофон;
- Материал изделия обладает высокой ударопрочностью и износостойкостью;
- Размер: 360×215×70 мм.



Дополнительные функции и возможности, которые мы можем добавить по вашему желанию в систему DOMIQ

Сбор данных о ресурсах и автоматическая передача показателей

- Электричество
- Отопление
- Горячее водоснабжение
- Холодное водоснабжение

Контроль пожароопасных ситуаций

- Датчики дыма в каждом помещении
- Звуковое оповещение при пожаре в любой части Жилого Комплекса
- Отключение системы вентиляции в случае пожара
- Оповещение при пожаре на мобильный телефон жильца

Контроль утечки воды

- Датчики утечки во всех «мокрых» зонах квартиры
- Автоматический вентиль на блокировку воды на стояке дома или в каждой квартире
- Оперативное уведомление УК, жильца и его соседей по стояку об утечке воды

Контроль проникновения

- Датчики движения во всех помещениях
- Датчики открытия окон
- Датчики открытия дверей
- Контроль открытых/разбитых окон

Контроль доступа в дом и на территорию

- Открывание входных дверей в комплекс и подъезд с наружи FaceID или RFID по принципу «свободные руки».
- Видеодомофон покажет гостя на мониторе в квартире и мобильном устройстве жильца.
- Система контроля и управления доступом
- Автоматические ворота или шлагбаум открывается при приближении автомобиля со скоростью до 40 км/ч.

Видеонаблюдение

- Просмотр камер видеонаблюдения на сенсорных панелях и телевизорах дома.
- Удаленный просмотр и управление камерами через интернет.

Управление розетками и бытовыми приборами

- Управление розетками и бытовыми устройствами. Режим «Выключить всё».
- Дистанционное выборочное отключение/включение розеток с панелей управления, мобильного устройства с Android/iOS или по расписанию.

Освещение

- Дистанционное управление освещением посредством радиопультов, настенных сенсорных панелей, мобильного устройства с Android/iOS, голосом.
- Сценарии освещения для отдельных комнат, групп комнат.
- Автоматическое включение освещения в проходных зонах, санузлах и служебных помещениях «следящий свет».

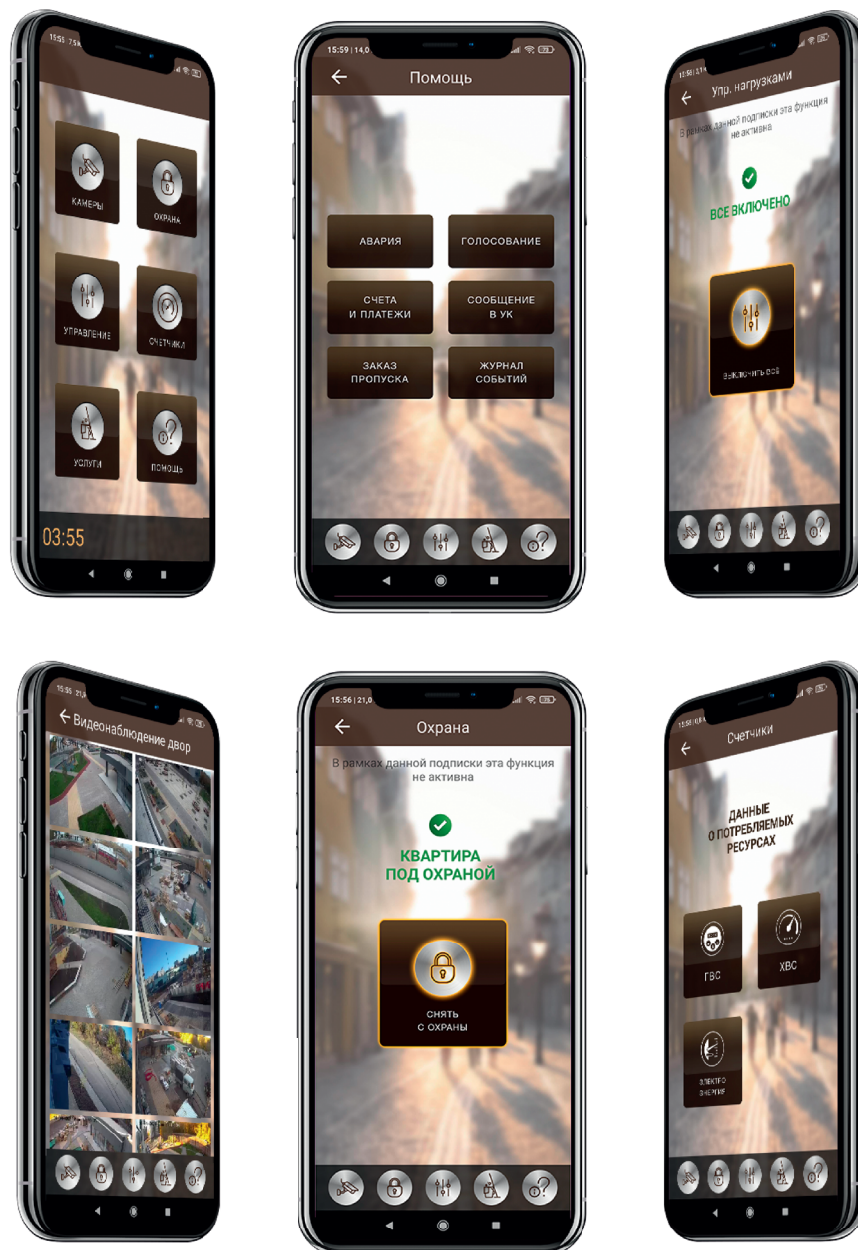
Отопление и вентиляция, кондиционирование

- Управление отоплением и кондиционированием с терминала в квартире, смартфона, голосом и по расписанию. Поддержание заданной температуры (Климат-контроль).
- Контроль и уведомление при превышении концентрации CO².
- Контроль и поддержание влажности в квартире.

Вызов сервисных служб

- Сантехник;
- Уборщица;
- Электрик;
- Сдача белья в прачечную;
- Заказ такси;
- Заказ Продуктов на дом;
- Заказ непродовольственных товаров на дом и прочие сервисы обслуживания.

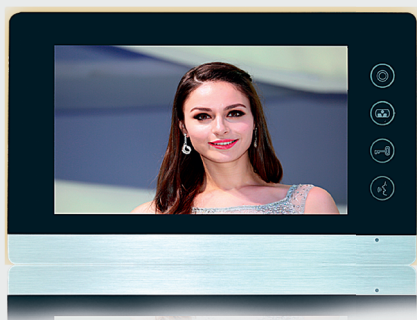
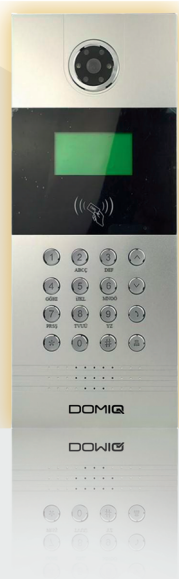
Все выше перечисленные функции могут управляются из приложения. Домофон посылает вызов в клиентское приложение на любое заданное устройство с системой Android или iOS. При этом, кто первый поднял трубку, тот и продолжает разговор, все остальные вызываемые участники отключаются. Он также открывает дверь.



Многоквартирные домофоны представляют собой устройства, которые выполняют функции полного контроля и ограничения любого доступа на охраняемую территорию. С помощью многоквартирных домофонов выполняется дистанционный контроль входной двери подъезда жителями всех квартир, а также обеспечивается высокоэффективная и удобная система идентификации всех пришедших. Многоквартирные домофоны дают возможность вести переговоры с гостем, не покидая пределов своей квартиры, с помощью встроенного переговорного видеоустройства.

Существующие сейчас, многоквартирные домофоны могут быть интегрированы в общий охранный комплекс, снабжаться видекамерами, различными детекторами движения, а внутренние модули синхронизироваться с обычным телефоном, ПК и телевизором. Все это делает многоквартирные домофоны универсальным устройством для обеспечения полного контроля доступа в здание, в котором много автономных помещений. Домофон посылает вызов в клиентское приложение на любое заданное устройство с системой Android или iOS. При этом, кто первый поднял трубку, тот и продолжает разговор, все остальные вызываемые участники отключаются.

Существуют различные варианты дизайна элементов системы DOMIQ. Также мы можем производить мониторы и вызывные панели индивидуального дизайна и функционала под ваш проект.



Этапы внедрения систем автоматизации и диспетчеризации DOMIQ «под ключ»:

- Обследование с выдачей результатов;
- Поставка оборудования и материалов
- Монтаж пуско-наладка
- Выдача исполнительной документации
- Обучение
- Модернизация
- Техническая поддержка 24/7



Адреса: г. Уфа, Степана Злобина 38/2

г. Санкт-Петербург, Богатырский пр., д.18

Почта: me@2242000.ru; kk@2242000.ru

Телефоны: +7 (812) 507-90-95; +7 (347) 224-2000

Мобильный: +7 (927) 084-00-00

Сайт: купитьдомофон.рф